



Skylux

CLARABOYAS Y VENTANAS PARA TEJADOS PLANOS

Fiberglass


SKYLUX[®]
Hello daylight!

Cúpulas de PMMA

Las cúpulas de Skylux están fabricadas con planchas de metacrilato (PMMA). Las cúpulas se ensamblan con diferentes tipos de planchas combinadas entre sí. La resistencia del acrílico es 10 veces superior a la de un cristal del mismo espesor. La cúpula de acrílico Skylux® cuenta con el marcado CE según la norma EN 1873:2014+A1:2016



Características específicas

Dimensiones.....	Esesor de las planchas: entre 2 y 5 mm (según las dimensiones de las planchas) Dimensiones de las planchas: la lista de medidas se facilita previa solicitud
Densidad.....	1180 kg/m ³

Certificaciones

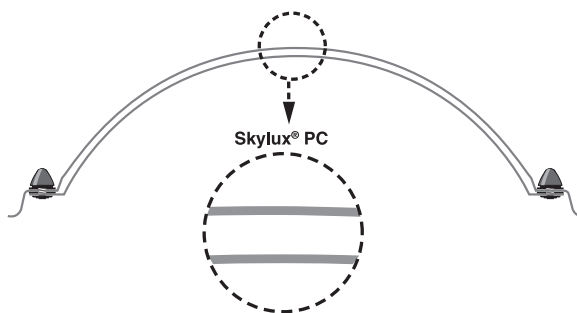
- Marcado CE conforme a la norma EN 1873:2014+A1:2016
- Declaración de prestaciones n.º 001DoP2013-05
- Transmisión de luz conforme a la norma EN ISO 13468
- Valores de dB conforme a la norma EN ISO 140-3 (informe P902622-B)

Reacción al fuego

- Plancha acrílica E (EN13501-1)
- Plancha acrílica B 2 (DIN 4102-1)
- Plancha acrílica Clase 4 (NEN 6065 + 6066)

Cúpulas de policarbonato

Estas cúpulas Skylux® están formadas por planchas de policarbonato compacto y pueden ser de laminado simple (SW), doble (2W), triple (3W) o cuádruple (4W). Se pueden montar con diferentes tipos de planchas combinadas entre sí. La cúpula de policarbonato Skylux® cuenta con el marcado CE según la norma EN 1873:2014+A1:2016.



Características específicas

Características mecánicas	Resistencia a robos: 250 veces superior a la de una plancha de vidrio de igual espesor. Ningún daño resultante del impacto de una bola de acero de 250 g que cae desde una altura de 1 m (prueba de impacto en un cuerpo conforme a la norma EN 1873:2014+A1:2016). NBN EN 1873:2014+A1:2016).
Dimensiones	Espesor de las planchas: entre 3 y 5 mm (según las dimensiones de las planchas). Dimensiones de las planchas: lista de medidas disponible previa solicitud.
Densidad	1200 kg/m ³

Certificaciones

- Marcado CE conforme a la norma EN 1873:2014+A1:2016
- Declaración de prestaciones n.º 002DoP2013-05
- Certificado 1200 Joule Cebtp D313.9.823.1/2 y SB 1200 (EN 1873:2014+A1:2016)

Reacción al fuego

- Plancha acrílica E (EN 13501-1)
- Plancha de policarbonato M2 (NF P.92.507)
- Plancha de policarbonato clase 1Y (BS 476)
- Plancha de policarbonato B, s1-d0 (EN 13501-1)

DATOS TÉCNICOS

1 Valor U, transmisión luminosa (TL), valor g y atenuación acústica (Rw)

Claraboyas termoplásticas y claraboyas iDome			Valor U _t EN 1873:2014 (W/m ² K)			Valor TL EN ISO 13468 EN 16153 EN 410 (%)			Valor g EN 410 (%)			Valor Rw EN ISO 140-3 (dB)		
			Clarab.	+ EP25	iDome*	Clarab.	+ EP25	iDome*	Clarab.	+ EP25	iDome*	Clarab.	+ EP25	iDome*
Acrílico PMMA	SW	Trasparente (H)	5.17	1.19	0.93	90	37	68	87	57	46	-	24	40
		Ópalo (O)	5.17	1.19	0.93	83	34	62	76	50	40	-	24	40
	DW	Trasparente (H/H)	2.90	0.98	0.79	81	33	61	75	50	40	20	26	40
		Ópalo (O/O)	2.90	0.98	0.79	69	28	52	58	38	31	20	26	40
	3W	Trasparente (H/H/H)	1.70	0.83	0.69	73	30	55	65	43	34	22	28	40
		Ópalo (O/H/O)	1.70	0.83	0.69	62	25	47	51	34	27	22	28	40
	4W	Trasparente (H/H/H/H)	1.28	0.72	0.61	64	26	48	54	36	29	23	29	40
		Ópalo (H/H/O/H)	1.28	0.72	0.61	59	24	44	48	32	25	23	29	40
	5W	Trasparente (H/H/H/H/H)	0.99	0.63	0.55	58	24	44	47	31	25	24	30	40
		Ópalo (O/H/H/H/H)	0.99	0.63	0.55	53	22	40	41	27	22	24	30	40
Policarbonato PC	SW	Trasparente (A)	5.17	1.19	0.93	88	36	66	83	55	44	-	24	40
		Ópalo (D)	5.17	1.19	0.93	58	24	44	60	40	32	-	24	40
	DW	Trasparente (A/H)	2.90	0.98	0.79	79	32	59	72	48	38	20	26	40
		Trasparente (A/A)	2.90	0.98	0.79	77	32	58	69	46	37	20	26	40
	3W	Ópalo (A/O)	2.90	0.98	0.79	73	30	55	63	42	33	20	26	40
		Ópalo (A/D)	2.90	0.98	0.79	51	21	38	50	33	27	20	26	40
	4W	Trasparente (A/H/H)	1.70	0.83	0.69	71	29	53	63	42	33	22	28	40
		Ópalo (A/O/O)	1.70	0.83	0.69	61	25	46	48	32	25	22	28	40
	4W	Trasparente (A/H/H/H)	1.28	0.72	0.61	64	26	48	52	34	28	23	29	40
		Ópalo (A/H/H/H)	1.28	0.72	0.61	59	24	44	46	30	24	23	29	40
Policarbonato Heatstop PC	SW	Heatstop Opal (T)	5.17	1.19	0.93	49	20	37	59	39	31	-	24	40
	DW	Trasparente (T/H)	2.90	0.98	0.79	44	18	33	51	34	27	20	26	40
		Ópalo (T/O)	2.90	0.98	0.79	41	17	31	45	30	24	20	26	40
	3W	Trasparente (T/H/H)	1.70	0.83	0.69	40	16	30	44	29	23	22	28	40
		Ópalo (T/H/O)	1.70	0.83	0.69	37	15	28	39	26	21	22	28	40
	4W	Trasparente (T/H/H/H)	1.28	0.72	0.61	35	14	26	37	24	20	23	29	40

* Valor para iDome de doble vidrio

+ EP25: claraboya de varias planchas combinada con zócalo de PVC (pág. <?>)

H PMMA trasparente

D PC opale

O PMMA ópalo

T PC Heatstop ópalo

A PC trasparente

E Pc 4 planchas neutro

Ventanas para tejados planos			Valor U _g EN 673 (W/m ² K)	Valor TL EN 410 (%)	Valor g EN 410 (%)	Valor Rw EN 717-1 (dB)
Skylux iWindow2	2P	Trasparente HR ++	1.00	75	52	39
Skylux iWindow2	2P	Ópalo I HR ++	1.00	72	50	39
Skylux iWindow2	2P	Control solar HR ++	1.00	53	40	39
Skylux iWindow3	3P	Trasparente HR +++	0.50	63	42	41
Skylux iWindow3	3P	Ópalo HR +++	0.50	61	41	41
Skylux iWindow3	3P	Control solar HR +++	0.50	46	33	41

Valor U_t Transmitancia térmica de la claraboya montada (W/m²K)

Valor U_g Valor de aislamiento del vidrio (W/m²K)

Valor TL Transmisión luminosa (%)

Valor g Transmitancia total de la energía solar (%)

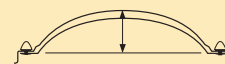
Valor Rw Atenuación acústica (dB)

Es posible calcular el valor total U de todas las combinaciones (zócalo-ventana-claraboya) en www.skylux.eu. Los valores U conforme a la norma EN 1873:2003 están disponibles previa solicitud.

2 Altura de la cúpula

En la siguiente tabla se muestra la altura total de las claraboyas de plástico (altura final superior).
(Tenga en cuenta una tolerancia de +/- 5 mm)

FORMA ESFÉRICA			FORMA ESFÉRICA		
Ancho de paso		Altura h total (mm)	Ancho de paso		Altura h total (mm)
■	30 x 30	125	■	80 x 130	210
	40 x 40	150		80 x 140	175
	45 x 45	140		80 x 160	160
	50 x 50	175		80 x 170	150
	55 x 55	170		80 x 180	190
	60 x 60	175		80 x 200	175
	70 x 70	185		80 x 220	140
	75 x 75	175		80 x 230	140
	80 x 80	190		80 x 250	150
	85 x 85	190		80 x 280	130
	90 x 90	190		90 x 120	195
	100 x 100	220		90 x 150	195
	105 x 105	210		90 x 180	170
	110 x 110	220		90 x 210	140
	120 x 120	225		100 x 130	230
	130 x 130	230		100 x 150	195
	140 x 140	255		100 x 160	225
	150 x 150	250		100 x 180	150
	155 x 155	225		100 x 190	180
	160 x 160	250		100 x 200	235
170 x 170	280	100 x 220	240		
180 x 180	295	100 x 230	160		
200 x 200	300	100 x 250	160		
■	30 x 80	115	100 x 280	140	
	30 x 90	115	100 x 300	150	
	30 x 130	115	105 x 165	170	
	40 x 70	155	105 x 225	180	
	40 x 100	135	110 x 140	180	
	40 x 130	110	110 x 170	250	
	40 x 140	100	110 x 230	160	
	40 x 160	125	120 x 140	180	
	40 x 190	125	120 x 150	155	
	40 x 220	115	120 x 180	160	
	40 x 280	90	120 x 210	180	
	45 x 75	130	130 x 160	275	
	45 x 105	125	130 x 190	185	
	50 x 70	165	130 x 200	185	
	50 x 80	160	130 x 220	275	
	50 x 100	170	130 x 230	275	
	50 x 110	170	130 x 250	275	
	50 x 140	135	130 x 280	275	
	50 x 170	125	145 x 170	200	
	50 x 200	125	160 x 200	210	
	50 x 230	90	160 x 220	210	
	60 x 80	140	160 x 230	210	
	60 x 90	170	160 x 250	210	
	60 x 120	180	160 x 280	225	
	60 x 130	165	∅ 40	130	
	60 x 150	155	∅ 50	135	
	60 x 180	140	∅ 60	145	
	60 x 200	145	∅ 70	165	
	70 x 100	185	∅ 80	165	
	70 x 130	190	∅ 90	165	
	70 x 160	190	∅ 100	175	
	70 x 200	160	∅ 110	175	
	70 x 220	110	∅ 120	175	
	75 x 105	165	∅ 130	205	
	75 x 125	180	∅ 140	205	
	75 x 165	175	∅ 160	235	
	75 x 175	190	∅ 170	235	
	75 x 225	140	∅ 180	215	
	80 x 110	180	∅ 200	215	

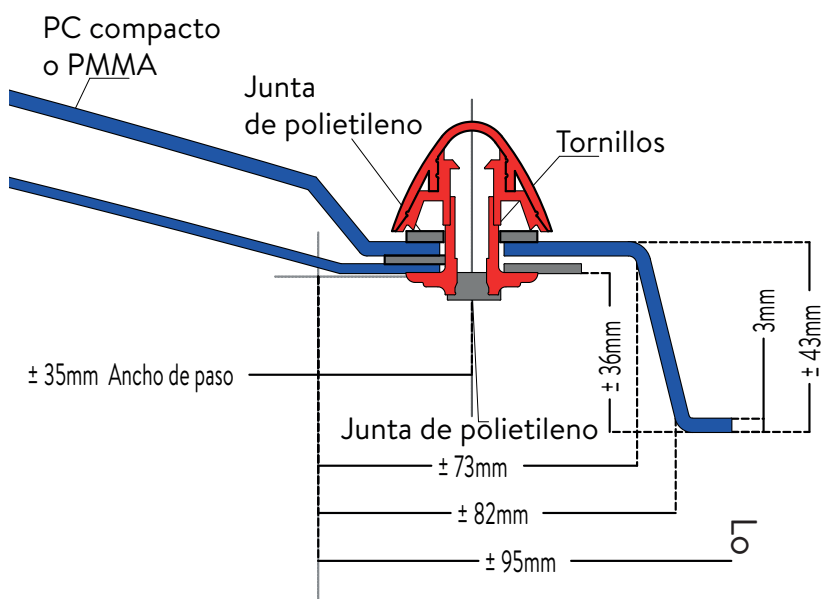


PRODUCTOS/CÚPULAS DE TERMOPLÁSTICO

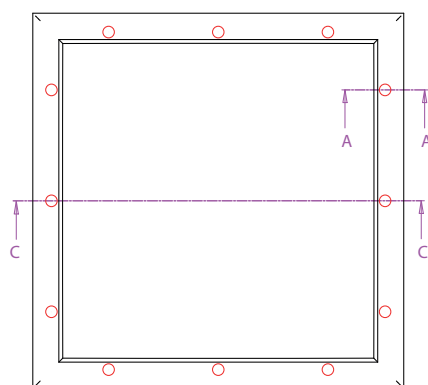
Ancho de paso (cm) PC	FORMA ESFÉRICA PMMA					FORMA ESFÉRICA PMMA - EP	FORMA PIRAMIDAL			FORMA ESFÉRICA PC				FORMA ESFÉRICA PC HEATSTOP				FORMA ESFÉRICA PC -EP	FORMA PIRAMIDAL			
	1P	2P	3P	4P	5P	EP10	1P	2P	3P	1P	2P	3P	4P	1P	2P	3P	4P	EP10	1P	2P	3P	
30x30	•	•	•	•	•					•	•	•	•	•	•	•	•					
40x40	•	•	•	•	•	•				•	•	•	•	•	•	•	•	•				
45x45	•	•	•	•	•					•	•	•	•	•	•	•	•	•				
50x50	•	•	•	•	•	•				•	•	•	•	•	•	•	•	•				
55x55	•	•	•	•	•					•	•	•	•	•	•	•	•	•				
60x60	•	•	•	•	•	•				•	•	•	•	•	•	•	•	•				
70x70	•	•	•	•	•	•				•	•	•	•	•	•	•	•	•				
75x75	•	•	•	•	•	•				•	•	•	•	•	•	•	•	•				
80x80	•	•	•	•	•	•				•	•	•	•	•	•	•	•	•				
90x90	•	•	•	•	•	•				•	•	•	•	•	•	•	•	•				
100x100	•	•	•	•	•	•				•	•	•	•	•	•	•	•	•				
105x105	•	•	•	•	•	•				•	•	•	•	•	•	•	•	•				
110x110	•	•	•	•	•	•				•	•	•	•	•	•	•	•	•				
120x120	•	•	•	•	•	•				•	•	•	•	•	•	•	•	•				
130x130	•	•	•	•	•	•				•	•	•	•	•	•	•	•	•				
140x140	•	•	•	•	•	•				•	•	•	•	•	•	•	•	•				
150x150	•	•	•	•	•	•				•	•	•	•	•	•	•	•	•				
155x155	•	•	•	•	•					•	•	•	•	•	•	•	•	•				
160x160	•	•	•	•	•	•				•	•	•	•	•	•	•	•	•				
170x170	•	•	•	•	•	•				•	•	•	•	•	•	•	•	•				
180x180	•	•	•	•	•	•				•	•	•	•	•	•	•	•	•				
200x200	•	•	•	•	•	•				•	•	•	•	•	•	•	•	•				
30x80	•	•	•	•	•					•	•	•	•	•	•	•	•	•				
30x90	•	•	•	•	•					•	•	•	•	•	•	•	•	•				
30x130	•	•	•	•	•					•	•	•	•	•	•	•	•	•				
40x70	•	•	•	•	•					•	•	•	•	•	•	•	•	•				
40x100	•	•	•	•	•					•	•	•	•	•	•	•	•	•				
40x130	•	•	•	•	•					•	•	•	•	•	•	•	•	•				
40x160	•	•	•	•	•					•	•	•	•	•	•	•	•	•				
40x190	•	•	•	•	•					•	•	•	•	•	•	•	•	•				
40x220	•	•	•	•	•					•	•	•	•	•	•	•	•	•				
40x280	•	•	•	•	•					•	•	•	•	•	•	•	•	•				
45x75	•	•	•	•	•					•	•	•	•	•	•	•	•	•				
45x105	•	•	•	•	•					•	•	•	•	•	•	•	•	•				
50x70	•	•	•	•	•					•	•	•	•	•	•	•	•	•				
50x80	•	•	•	•	•					•	•	•	•	•	•	•	•	•				
50x100	•	•	•	•	•					•	•	•	•	•	•	•	•	•				
50x110	•	•	•	•	•					•	•	•	•	•	•	•	•	•				
50x140	•	•	•	•	•					•	•	•	•	•	•	•	•	•				
50x170	•	•	•	•	•					•	•	•	•	•	•	•	•	•				
50x200	•	•	•	•	•					•	•	•	•	•	•	•	•	•				
50x230	•	•	•	•	•					•	•	•	•	•	•	•	•	•				
60x80	•	•	•	•	•					•	•	•	•	•	•	•	•	•				
60x90	•	•	•	•	•					•	•	•	•	•	•	•	•	•				
60x120	•	•	•	•	•					•	•	•	•	•	•	•	•	•				
60x130	•	•	•	•	•					•	•	•	•	•	•	•	•	•				
60x150	•	•	•	•	•					•	•	•	•	•	•	•	•	•				
60x180	•	•	•	•	•					•	•	•	•	•	•	•	•	•				
60x200	•	•	•	•	•					•	•	•	•	•	•	•	•	•				
70x100	•	•	•	•	•	•				•	•	•	•	•	•	•	•	•				
70x130	•	•	•	•	•					•	•	•	•	•	•	•	•	•				
70x150	•	•	•	•	•					•	•	•	•	•	•	•	•	•				
70x160	•	•	•	•	•					•	•	•	•	•	•	•	•	•				
70x200	•	•	•	•	•					•	•	•	•	•	•	•	•	•				
70x220	•	•	•	•	•					•	•	•	•	•	•	•	•	•				
75x105	•	•	•	•	•					•	•	•	•	•	•	•	•	•				
75x125	•	•	•	•	•					•	•	•	•	•	•	•	•	•				
75x165	•	•	•	•	•					•	•	•	•	•	•	•	•	•				
75x175	•	•	•	•	•					•	•	•	•	•	•	•	•	•				
75x225	•	•	•	•	•					•	•	•	•	•	•	•	•	•				
80x110	•	•	•	•	•					•	•	•	•	•	•	•	•	•				
80x130	•	•	•	•	•	•				•	•	•	•	•	•	•	•	•				

Ancho de paso (cm) PC	FORMA ESFÉRICA PMMA					FORMA ESFÉRICA PMMA - EP	FORMA PIRAMIDAL PMMA			FORMA ESFÉRICA PC				FORMA ESFÉRICA PC HEATSTOP				FORMA ESFÉRICA PC -EP	FORMA PIRAMIDAL PC		
	1P	2P	3P	4P	5P	EP10	1P	2P	3P	1P	2P	3P	4P	1P	2P	3P	4P	EP10	1P	2P	3P
80x140	•	•	•	•					•	•	•	•	•	•	•	•					
80x160	•	•	•	•					•	•	•	•	•	•	•	•					
80x170	•	•	•	•					•	•	•	•	•	•	•	•					
80x180	•	•	•	•	•		•	•	•	•	•	•	•	•	•	•		•	•	•	
80x200	•	•	•	•					•	•	•	•	•	•	•	•					
80x220	•	•	•	•					•	•	•	•	•	•	•	•					
80x230	•	•	•	•					•	•	•	•	•	•	•	•					
80x250	•	•	•						•	•	•	•	•	•	•	•					
80x280	•	•	•						•	•	•		•	•	•						
90x120	•	•	•	•	•				•	•	•	•	•	•	•	•					
90x150	•	•	•	•	•				•	•	•	•	•	•	•	•					
90x180	•	•	•	•					•	•	•	•	•	•	•	•					
90x210	•	•	•	•					•	•	•	•	•	•	•	•					
100x130	•	•	•	•	•	•	•	•	•	•	•	•	•	•	•	•	•	•	•	•	
100x150	•	•	•	•	•	•			•	•	•	•	•	•	•	•	•	•	•	•	
100x160	•	•	•	•	•	•	•	•	•	•	•	•	•	•	•	•	•	•	•	•	
100x190	•	•	•	•					•	•	•	•	•	•	•	•					
100x200	•	•	•	•	•	•	•	•	•	•	•	•	•	•	•	•	•	•	•	•	
100x220	•	•	•	•	•	•	•	•	•	•	•	•	•	•	•	•	•	•	•	•	
100x230	•	•	•	•					•	•	•	•	•	•	•	•					
100x250	•	•	•	•					•	•	•	•	•	•	•	•					
100x280	•	•	•						•	•	•		•	•	•						
105x165	•	•	•	•					•	•	•	•	•	•	•	•					
105x225	•	•	•	•					•	•	•	•	•	•	•	•					
110x140	•	•	•	•					•	•	•	•	•	•	•	•					
110x170	•	•	•	•	•	•	•	•	•	•	•	•	•	•	•	•	•	•	•	•	
110x230	•	•	•	•					•	•	•	•	•	•	•	•					
120x140	•	•	•	•					•	•	•	•	•	•	•	•					
120x150	•	•	•	•					•	•	•	•	•	•	•	•					
120x180	•	•	•	•					•	•	•	•	•	•	•	•					
120x210	•	•	•	•					•	•	•	•	•	•	•	•					
120x240	•	•	•	•	•				•	•	•	•	•	•	•	•					
130x160	•	•	•	•	•	•			•	•	•	•	•	•	•	•	•	•	•	•	
130x190	•	•	•	•					•	•	•	•	•	•	•	•					
130x200	•	•	•	•					•	•	•	•	•	•	•	•					
130x220	•	•	•	•	•	•			•	•	•	•	•	•	•	•	•	•	•	•	
130x230	•	•	•	•	•	•	•	•	•	•	•	•	•	•	•	•	•	•	•	•	
130x250	•	•	•	•	•				•	•	•	•	•	•	•	•					
130x280	•	•	•	•	•				•	•	•	•	•	•	•	•					
145x170	•	•	•	•					•	•	•	•	•	•	•	•					
160x200	•	•	•	•					•	•	•	•	•	•	•	•					
160x220	•	•	•	•					•	•	•	•	•	•	•	•					
160x230	•	•	•	•					•	•	•	•	•	•	•	•					
160x250	•	•	•						•	•	•	•	•	•	•	•					
160x280	•	•	•						•	•	•	•	•	•	•	•					
DIAMETRO																					
40	•	•	•	•	•				•	•	•	•	•	•	•	•					
50	•	•	•	•	•				•	•	•	•	•	•	•	•					
60	•	•	•	•	•				•	•	•	•	•	•	•	•					
70	•	•	•	•	•				•	•	•	•	•	•	•	•					
80	•	•	•	•	•				•	•	•	•	•	•	•	•					
90	•	•	•	•	•				•	•	•	•	•	•	•	•					
100	•	•	•	•	•				•	•	•	•	•	•	•	•					
110	•	•	•	•	•				•	•	•	•	•	•	•	•					
120	•	•	•	•	•				•	•	•	•	•	•	•	•					
130	•	•	•	•	•				•	•	•	•	•	•	•	•					
140	•	•	•	•	•				•	•	•	•	•	•	•	•					
160	•	•	•	•	•				•	•	•	•	•	•	•	•					
170	•	•	•	•	•				•	•	•	•	•	•	•	•					
180	•	•	•	•	•				•	•	•	•	•	•	•	•					
200	•	•	•	•	•				•	•	•	•	•	•	•	•					

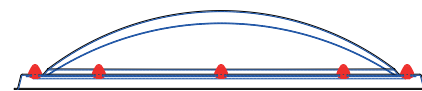
Vista transversal



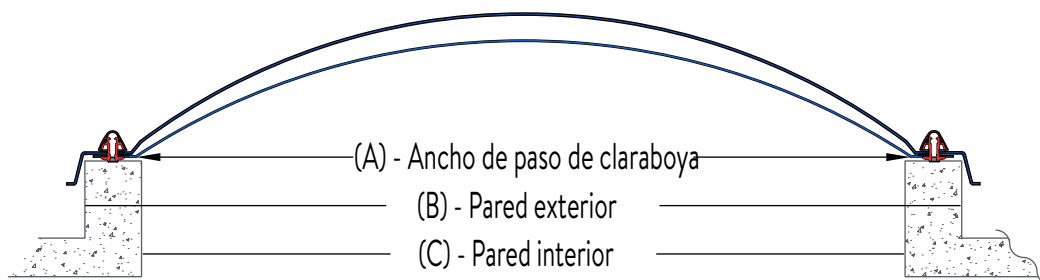
SECCIÓN AA Vista detallada de fijación



VISTA DE PLANTA



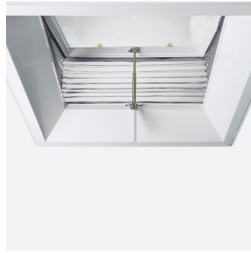
VISTA EN PERSPECTIVA



SECCIÓN CC



Accesorios



Mosquitera

Esta mosquitera está totalmente integrada en el marco de la claraboya y, por tanto, es invisible cuando la claraboya está cerrada, para que siempre disfrute de la máxima luz. Se instala rápidamente gracias a las tiras de velcro y se extrae fácilmente para poder limpiarla.



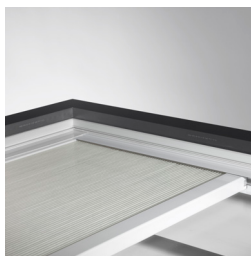
Estor de oscurecimiento de accionamiento manual

Este estor que se sitúa en la parte interna es una pantalla metálica plisada que se puede fijar junto al sistema de apertura de la claraboya mediante un mecanismo de pequeños cables. El sistema se puede instalar en la parte interior o bajo el vidrio abatible. Se abre o cierra mediante una manija.



Rejilla de seguridad

La seguridad del tejado y del edificio en general es un tema cada vez más importante tanto para el instalador como para quienes usan los espacios bajo la claraboya; por eso, Skylux ha creado una rejilla de protección anticaídas testada cuyo sistema es compatible con todos los zócalos Skylux. La rejilla de seguridad Skylux posee el certificado GS BAU18.



Pantalla eléctrica independiente con alimentación de 230 voltios o solar

La pantalla eléctrica independiente Skylux está disponible como mosquitera y como estor de oscurecimiento y es compatible tanto con ventanas para tejados planos (fijas y abatibles), como con claraboyas de material termoplástico. En las ventanas fijas, la pantalla se puede instalar en el hueco del zócalo. El sistema se suministra con un interruptor Niko (4 botones/no montados de fábrica) que ya incluye un dispositivo Bluetooth. Como no se necesitan cables adicionales entre el interruptor y la pantalla, la instalación es muy sencilla. Esta versión debe estar conectada a la red eléctrica. Por tanto, es necesario disponer de una fuente de alimentación de 230 V en el lugar de instalación de la ventana para tejado plano o de la claraboya. Si no es posible utilizar una fuente de alimentación de 230 V, se puede utilizar la versión Solar.

Si opta por una claraboya de material termoplástico que se abre mediante un husillo telescópico de apertura manual o un accionador eléctrico o si el zócalo no es muy grueso, no se recomienda la versión Solar y es necesario instalar la de 230 voltios.

Zócalos de PVC

Los zócalos de PVC son el método más rentable para instalar una claraboya en el tejado. Se pueden utilizar en cualquier lugar. Son ligeros, resistentes, altamente aislantes, de fácil mantenimiento y tienen un buen acabado. Además, son completamente reciclables.

Los zócalos se adaptan fácilmente a todo tipo de tejados, porque el PVC es resistente al calor en caso de incendio. Gracias al compartimento aislante especial de su estructura, el zócalo permanece intacto mientras se recubre el tejado. Esto hace que la instalación sea extremadamente simple. Los zócalos de PVC tienen un lado interno liso y no requieren acabados adicionales. También son adecuados para la instalación de sistemas de apertura.

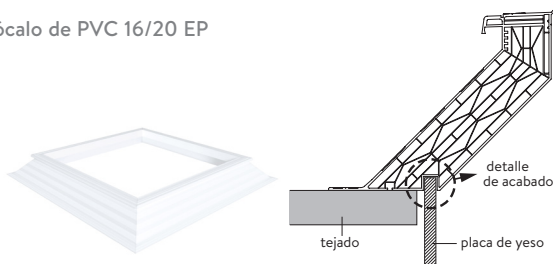
DATOS TÉCNICOS

Zócalos	Valor U_{up} EN 1873:2014 (W/m ² K)
PVC 16/20 EP	0.89
PVC 16/00	1.00 *
PVC 20/00 EP & 20/00 EP-S	0.61
PVC 30/20	1.00 *
PVC 35/30	0.86

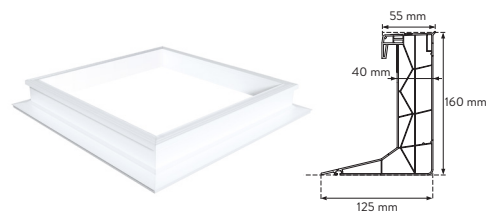
U_{up} valor de transmitancia térmica del zócalo conforme a la norma EN 1873:2014 y definido según la norma EN 10077-2:2012

* Conforme a la norma EN 1873:2014 y definido según la norma EN ISO 12567-2

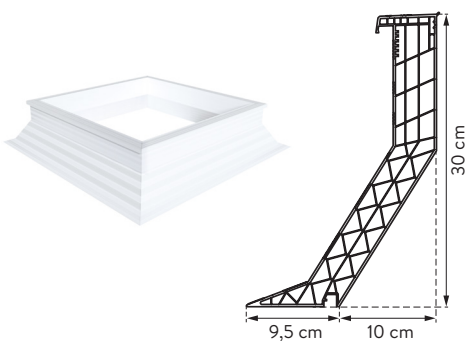
Zócalo de PVC 16/20 EP



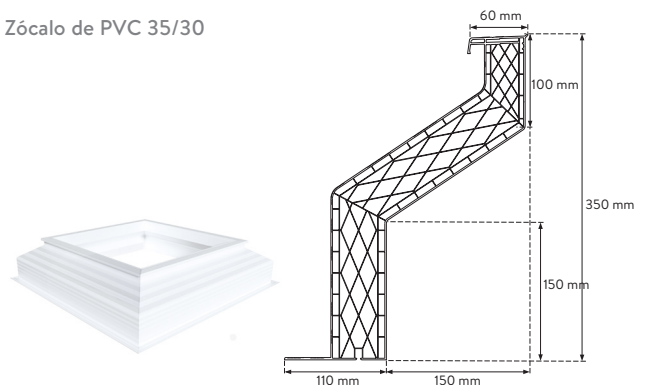
Zócalo de PVC 16/00



Zócalo de PVC 30/20



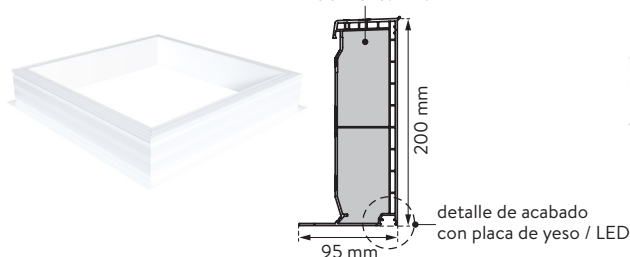
Zócalo de PVC 35/30



Zócalo de PVC 20/00 EP

NUEVO

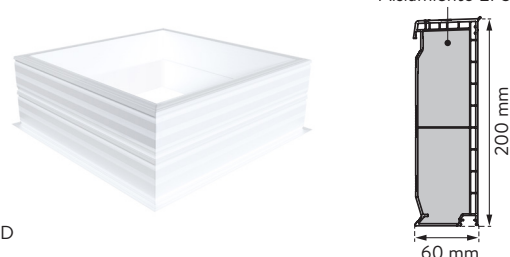
Aislamiento EPS



Zócalo de PVC 20/00 EP-S

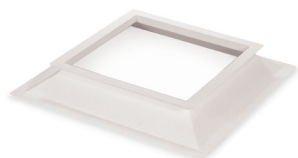
NUEVO

Aislamiento EPS



Zócalos de fibra de vidrio

Los zócalos de fibra de vidrio están reforzados con fibra de vidrio para que sean altamente sólidos y resistentes. La combinación de resina, fibra de vidrio y aislamiento garantiza que el producto sea duradero. Estos zócalos son estables y ofrecen un grado de aislamiento excelente.



Zócalo de fibra de vidrio



Zócalo de fibra de vidrio

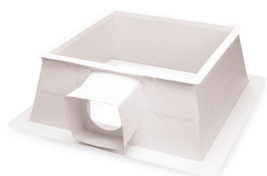


Zócalo de fibra de vidrio



Zócalo de fibra de vidrio cuadrado/circular

También ofrecemos zócalos de fibra de vidrio con ventilación o rejilla de ventilación integrados. El zócalo ideal para espacios que requieren ventilación: salas de reuniones, garajes, etc. Tenemos a disposición otros tipos de zócalos especiales bajo pedido, por ejemplo: zócalos de orientación norte y zócalos de chapa corrugada.



Zócalo de fibra de vidrio con ventilación



Zócalo de fibra de vidrio con rejilla de ventilación



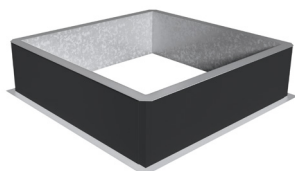
Zócalo de chapa corrugada de fibra de vidrio



Zócalo de fibra de vidrio de orientación norte

Zócalos de metal

Los zócalos de metal son estables, ignífugos y recomendables para naves o edificios industriales. El hueco del tejado y el ancho de paso son iguales. Los zócalos metálicos cuadrados y rectangulares disponen de aislamiento. Se pueden combinar con todo tipo de marcos abatibles.



Zócalo de metal M30



Zócalo circular de metal

DATOS TÉCNICOS

zócalos	Valor U_{up} EN 1873:2014 (W/m ² K)
Metal M15-M20-M25-M30-M40-M50 (aislado)	0.84
Metal M15 EP-M20 EP-M25 EP-M30 EP-M40 EP-M50 EP (aislado)	0.51
Metal M15-M20-M25-M30-M40-M50 (sin aislamiento) (los zócalos circulares no están aislados)	> 100

U_{up} valor de transmitancia térmica del zócalo conforme a la norma EN 1873:2014 y definido según la norma EN 10077-2:2012
* Conforme a la norma EN 1873:2014 y definido según la norma EN ISO 12567-2

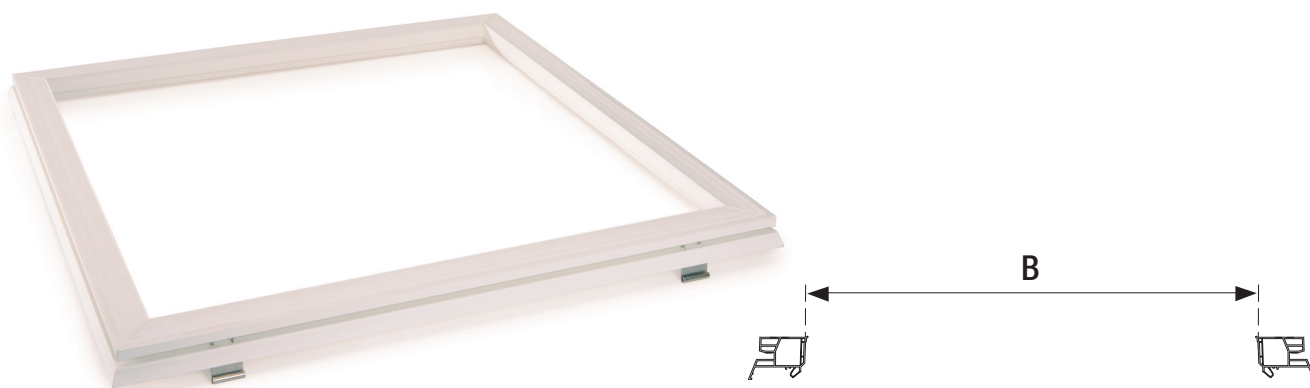
Cilindros de luz diurna

Un cilindro de luz diurna ofrece un acabado adecuado entre el techo interior y la viga. Disponemos de cilindros para luz diurna de PVC y fibra de vidrio, de forma circular, cuadrada y rectangular. Estos cilindros garantizan un excelente acabado en el techo después de la instalación.



Cilindro de PVC o fibra de vidrio

Marcos de PVC estándar



El marco es una estructura de PVC sólida con tres espacios aislantes. Las paredes tienen un espesor de 3 mm para evitar la condensación. La junta de PVC coextruido flexible situada a lo largo de todo el perfil del marco de PVC proporciona un sellado que protege el marco y las vigas tejado frente al viento. El marco está equipado con una bisagra de acero inoxidable cuya parte inferior está fijada al zócalo. El zócalo, el marco y la cúpula se suministran de fábrica preparados para su instalación, para que sean extremadamente sencillos de montar.

Características específicas

Características mecánicas	PVC H cloruro de polivinilo rígido
Características térmica	Valor U_e * 1.50 W/m ² K
Dimensiones	Espesor de las paredes 3 mm
Resistencia a impactos.....	> 7 Kj/m ²
% alargamiento por rotura	> 130 %
Módulo de elasticidad.....	3300 MPA
Temperatura de ablandamiento VICAT.....	81°C
Densidad.....	1500 kg/m ³

* U_e valor de aislamiento del marco conforme a la norma EN 1873:2014+A1:2016

Certificaciones

- Questo telaio in PVCu fa parte della certificazione CE dei sistemi di aspirazione fumi e calore Skymax® CE e Skylux® 160° CE secondo EN 12.101-2

Reacción al fuego

- Clase M1
- Clase E (EN 11.925-2)

Sistemas de apertura

1. Ventanas abatibles para tejados planos

Nuestras ventanas para tejados planos iWindow2/iWindow3 y la claraboya híbrida iDome también están disponibles en versión abatible, que permite una mayor circulación del aire.

Se suministran en sets que incluyen un zócalo vertical 20/00 EP o 40/00 EP. Gracias a la pantalla eléctrica (estor de oscurecimiento, persiana, mosquitera) podrás protegerte del sol, el calor y los insectos.

2. Dispositivo de apertura de claraboyas para acceso al tejado

Apertura manual

- Set premontado de zócalo + marco
- Dos resortes de gas para facilitar la apertura
- Ángulo de apertura, aprox. 75°
- Manilla

Apertura eléctrica

- Set premontado de zócalo + marco
- Ángulo de apertura hasta 90°
- Motor (simple o doble)
- Transformador 230 V - 24 V CC, 5 A
- Con control remoto y mando a distancia
- Posición lateral del motor o los motores



Apertura manual



Apertura eléctrica

3. Dispositivo de apertura de claraboya para ventilación

Las claraboyas de PMMA/PC compacto se pueden montar sobre marcos abatibles de PVC de varios tipos con un ángulo de apertura de aproximadamente 30 cm, con dispositivo de apertura manual (husillo telescópico) o con accionador eléctrico de 1 o 2 interruptores.



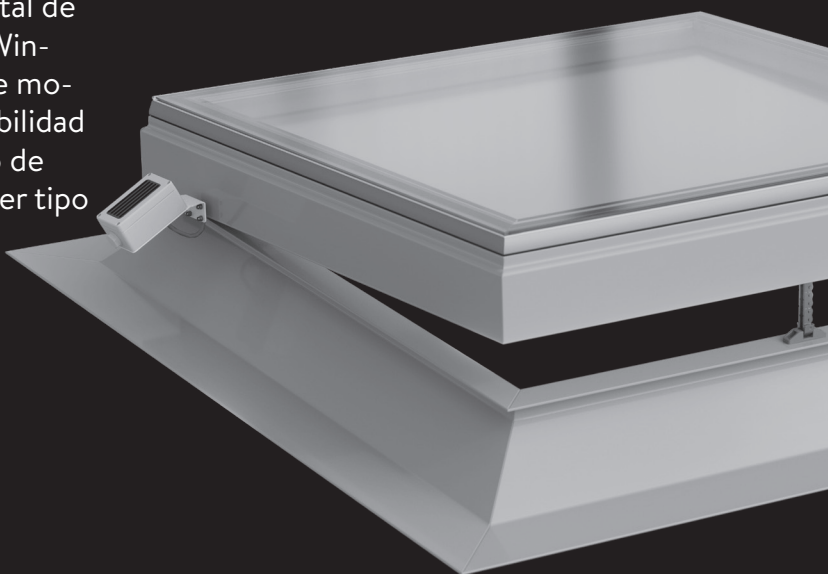
Skylux iWindow2

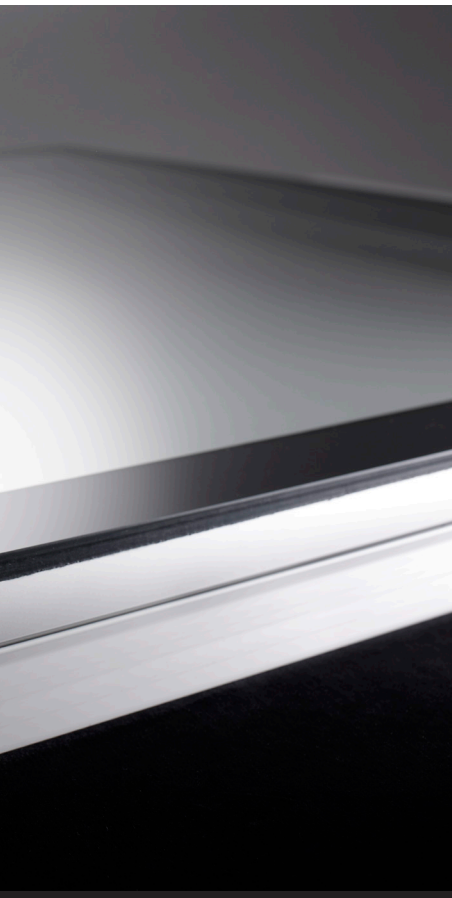
La claraboya Skylux iWindow se caracteriza por su estilo elegante, su excelente insonorización de 39 dB y su capacidad máxima de transmisión de luz. Esta ventana para tejado plano destaca por su gran nivel de aislamiento gracias al marco de PVC compacto y aislante, y a su cristal de seguridad altamente aislante.



Skylux iWindow Flex

La Skylux iWindow Flex consiste en un marco de PVC compacto con cristal de seguridad superaislante HR ++ (iWindow2) o HR +++ (iWindow3). Este modelo se denomina Flex por la flexibilidad de la cubierta de vidrio y el marco de PVC, fáciles de instalar en cualquier tipo de viga.





1. iWindow

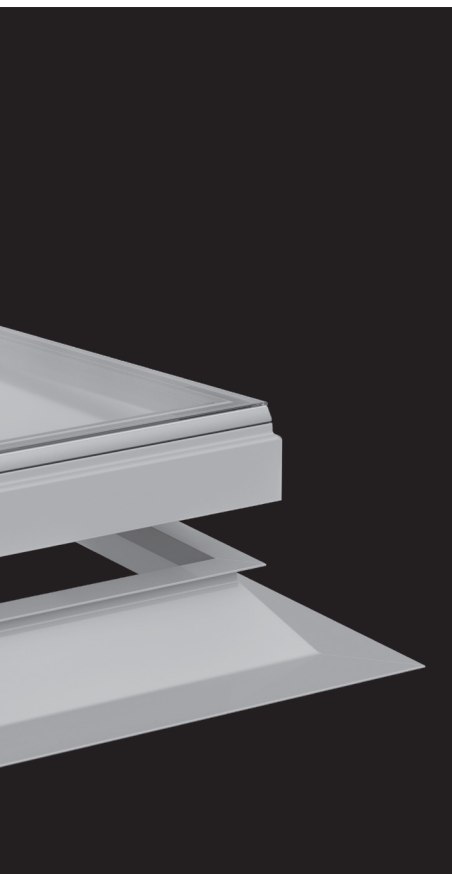
Información del producto

SKYLUX iWINDOW2

- Diseño de líneas sencillas
- Doble capa de vidrio de seguridad: HR++
- Aislamiento alto: Valor $U_g = 1,0 \text{ W/m}^2\text{K}$
- Superficie que permite la máxima transmisión de luz = entrada de luz diurna
- Marco embellecedor de 28 mm
- Alto nivel de insonorización: 39 dB
- Apto para tejados planos con una inclinación de entre 5° y 25° (para evitar la acumulación de agua y suciedad)
- Disponible en versión fija y abatible

SKYLUX iWINDOW3

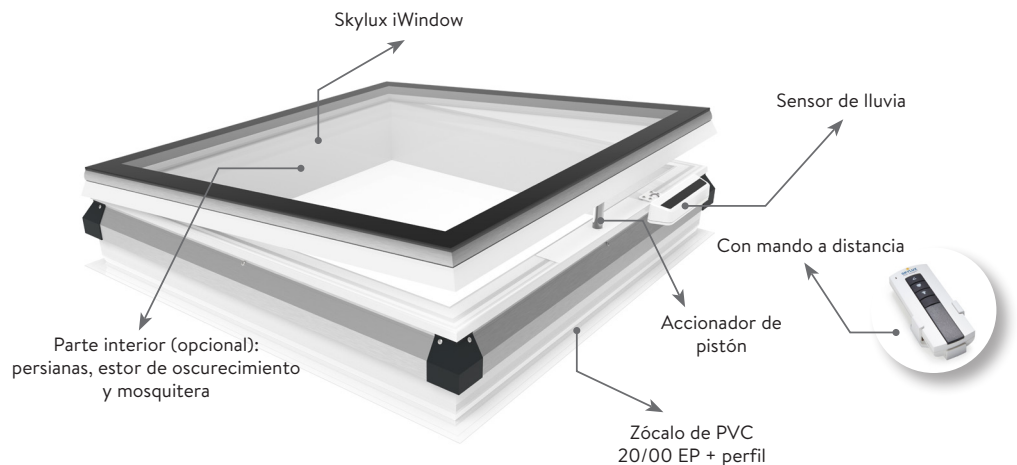
- Versión superior con un estilo muy sencillo
- Triple acristalamiento de seguridad: HR+++
- Excelentes valores de aislamiento: $U_g = 0,5 \text{ W/m}^2\text{K}$
- Superficie que permite la máxima transmisión de luz = entrada de luz diurna
- Marco embellecedor de 55 mm
- Alto nivel de insonorización: 41 dB
- Apto para tejados planos con inclinación del tejado de entre 5° y 25° (para evitar la acumulación de agua y suciedad)
- Disponible en versión fija y abatible



2. iWindow Flex

Combinaciones disponibles:

- Modelo fijo con marco bajo de PVC y bisagras premontadas en los lados más largos
- Modelo fijo con marco alto de PVC y bisagras premontadas en los dos lados más largos con posibilidad de convertirlo en abatible.
- Versión abatible con marco alto de PVC y bisagras premontadas en un lado.
- El cliente deberá encargarse de instalar la función abatible.
- Versión abatible con marco alto de PVC y bisagras premontadas en un lado
- Función de apertura y detección de lluvia instalada por Skylux

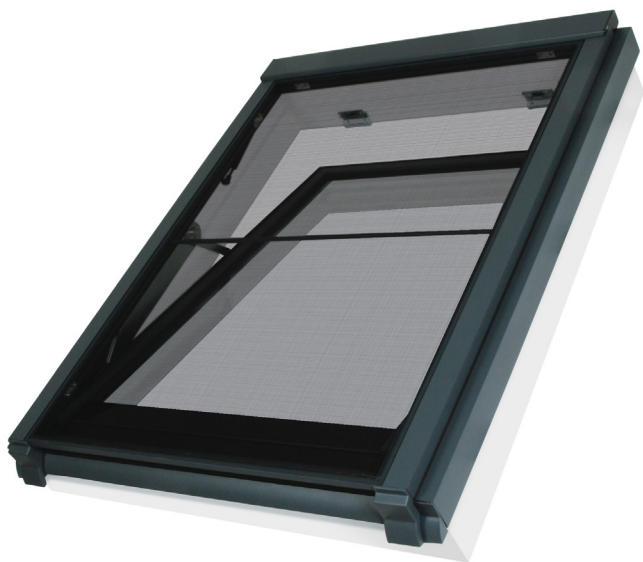


* Imagen ilustrativa y no vinculante

Ventanas Skylux para tejados: una innovación revolucionaria

Las clásicas ventanas inclinadas quedan muy bonitas en un principio, pero pronto aparecen los problemas.

Imagine una ventana de tejado cuidadosamente desarrollada para que disfrute de todas las ventajas de una ventana de tejado sin complicaciones.



Imagine una ventana abatible en el tejado que permita que:

- ... entre aire fresco y deje fuera los insectos.
- ... los niños puedan abrir.
- ... se limpie fácilmente, incluso por el lado exterior.
- ... no acumule suciedad y musgo en la parte exterior.
- ... dure para siempre.
- ... permita la circulación de aire durante todo el día, dejando fuera el resto.

En definitiva, una ventana de tejado que se pueda abrir durante todo el año sin tener que preocuparse por nada.



Saque más partido a su nueva adquisición con la mosquitera manual incluida

Para nosotros, la mosquitera es un componente esencial del sistema de ventanas de tejado, no un accesorio de lujo. Por eso nuestra excelente pantalla viene incluida de fábrica.

Accesorios

- **Combinación mosquitera/estor de oscurecimiento**
Esta pantalla ofrece todas las características antinsectos de nuestra mosquitera estándar y también protege del sol. La persiana externa bloquea la luz solar antes de que llegue a la superficie del cristal, para que la habitación esté fresca y sombreada.
- **Estor de oscurecimiento**
El estor de oscurecimiento manual se instala en el interior de la ventana y es perfecto para dormitorios. Disponible en 6 colores estándar.
- **Vidrio (ver listas de precios)**
- **Kit de luces**
- **Control eléctrico**

Qué hace que las ventanas para el tejado de Skylux sean las mejores

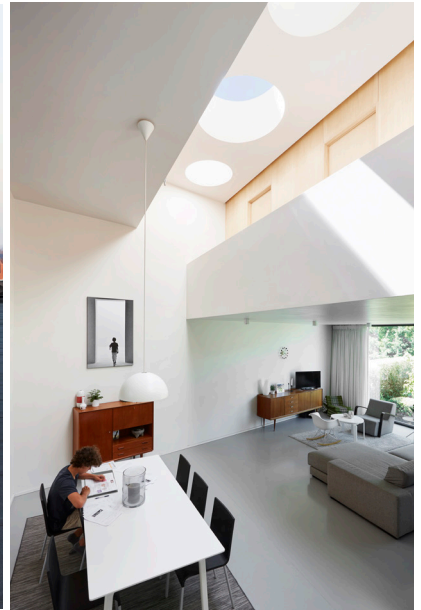
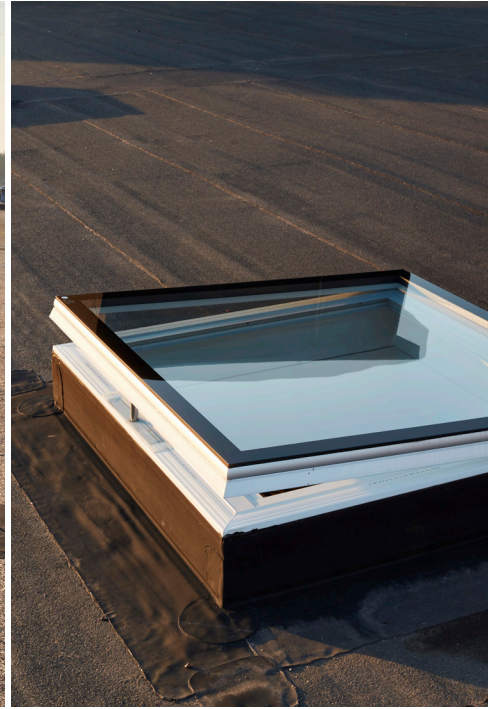
	Ventanas pivotantes clásicas	Innovadora ventana basculante Skylux
✓ Mosquitera	☹️ Permiten la entrada de insectos porque la mosquitera es interior.	👍 Bloquea la entrada de insectos.
✓ Lluvia, polvo, polen, hojas	☹️ Dejan que la lluvia, el polvo, el polen y las hojas entren en su casa.	👍 La pantalla externa deja entrar aire fresco, pero mantiene todo lo demás fuera.
✓ Limpieza	☹️ Son difíciles de limpiar debido a su sistema pivotante.	👍 Su diseño hace que sea increíblemente fácil de limpiar, por dentro y por fuera.
✓ A prueba de niños y ladrones	☹️ Los niños y personas desconocidas pueden abrirlas fácilmente.	👍 Siempre está bien cerrada, incluso cuando está inclinada.
✓ Suciedad	☹️ En la parte exterior del vidrio se va acumulando suciedad y musgo.	👍 Con la posición del cristal de Skylux es imposible que se acumule suciedad.
✓ Antihumedad	☹️ Favorecen la condensación, sobre todo en espacios húmedos.	👍 Apta para cuartos de baño. No genera condensación ni acumula humedades.

Un antes y un después en la historia de las ventanas de tejado

A diferencia de las ventanas pivotantes clásicas, las ventanas de tejado Skylux se abren igual que las de una pared recta.

Este increíble sistema incluye un revolucionario diseño de bisagra que le permite girar la ventana de tejado Skylux casi por completo. Imagine lo fácil que es limpiarla.







Fiberglas

Polígono Industrial de Sabón,
Avda. da Praia, s/n, parc, 109,
15142 Arteixo, A Coruña
(+34) 981 23 40 25,
www.fiberglas.es


SKYLUX[®]
Hello daylight!